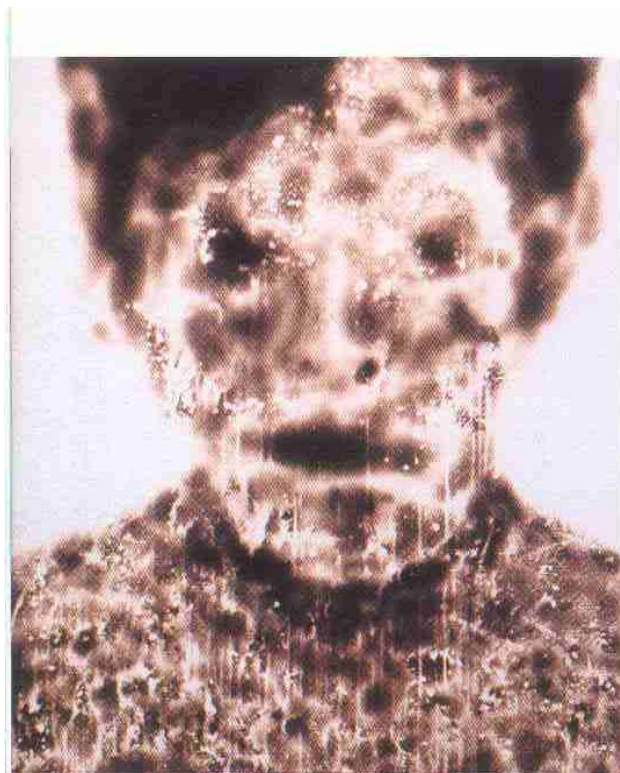


Comune di Roma  
Assessorato alle Politiche Culturali  
Direzione Amministrativa e Spettacolo  
C.R.T. La Fabbrica dell'Attore

## Da Peter Brook al cyberspazio Verso una nuova mitologia?



Marco Cali  
Tecnica del bruciato

Muto e silenzioso, intendo sussurrare la voce interiore. Inaspettatamente prendono forma, nel tempo, le realtà dell'inconscio, in un linguaggio proprio.

Così l'animo irruente e guerriero, indica la via da intraprendere affinché si manifesti, dalla sua ombra, l'uomo nuovo.

Paolo Monti  
Flottage

Flussi articolati  
soggetti - oggetti  
cangianti.

All'interno di  
a raggi infrarossi  
miche prodotte da  
che dinamici, i cu  
compresi entro ce  
tore, vengono rest  
forma di immagin

La scoperta o  
gia ha modificato  
si ha della materi  
più rappresentabi

Partendo da o  
che Paolo Monti s  
evidenzia come la  
ra possa solo aut  
dimenti estetici p

La Teddy Bear Company apre lunedì la rassegna ideata da Nanni e Kustermann

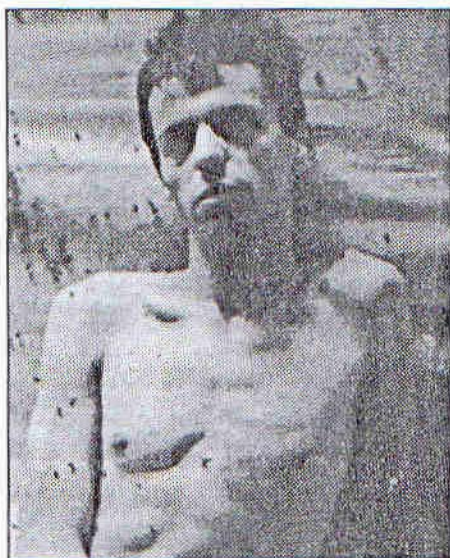
# Nel cantiere del Vascello

Performance e progetti da Peter Brook al cyberspazio

di RODOLFO DI GIAMMARCO

**D**A lunedì prossimo il Teatro Il Vascello diventerà un attivissimo cantiere di performance, installazioni, concerti, video-rassegne e studi, un quadro fitto e pluralistico di percorsi confluenti in un progetto già in corso, «Verso una nuova mitologia? Da Peter Brook al cyberspazio», ideatori e responsabili Giancarlo Nanni e Manuela Kustermann. L'evento "di rottura" e d'apertura della settimana è la messa in programma di una due-giorni con la compagnia ravennate Teddy Bear Company, formazione che ha introdotto dal '93 la pratica del cosiddetto «teatro da discoteca», un teatro corporeo, impassibile, muscoloso, estenuante e reiterato, un teatro di superficie ma anche di insinuante carica sonora.

La performance che questa compagnia "anatomica" (stazze gessose, bagnate, verniciate, nude...) composta da Gerardo Lamattina e Luigi De Angelis ha in serbo per il Vascello s'intitola *Angelum Abyssis*, s'avvale della scultura di Stefano Cortesi, della coreografia di Monica Francia, sottintende una citazione meta-sacra (Apocalisse 9,7- 11), dovrebbe una volta in più ap-



La performance della Teddy Bear Company

plicare alla scena i trasformismi, le dinamiche, i linguaggi estetici, le tensioni e i materiali che vanno oltre una soglia scenica ormai diffusa anche nei luoghi non canonici del teatro. Appuntamento forte con una pratica scomoda in cui la percezione del pubblico è di conseguenza mutabile,

contaminabile.

Il progetto che prende atto dei reinventati o esplosi modelli di comunicazione ha in calendario dal 9 al 13 giugno una mappa di installazioni create da diversi artisti: c'è l'intervento luminoso di Giovanni Albanese battezzato «Camera fiammeggiante», un arredamento energetico e stellato al buio; c'è la «Tecnica del bruciato» di Marco Cali, il «Flottage» di oggetti termici di Paolo Monti. Nella sezione dei concerti, tutti legati al tema ibrido e multimediale della rassegna, figurano serate con processi acustici, elettrificati e magnetici (Ossatura), con connessioni techno-creative (Ntsc), con rock-riff (Dura Figura), con musica aggressivo-onirica (Solar Lodge), con video-etno-elettro-musica (Surya Lab).

Dal 23 al 27 giugno è infine previsto un capitolo riflessivo ed esplorativo su tecniche, improvvisazioni, scritture sceniche e riletture telematiche con crisi di modernità nei confronti del «Gabbiano» di Cechov, uno studio dal titolo «Quanta strada ha fatto Cechov per arrivare a Yokohama?». Molte culture dunque si parlano, si espongono e si connettono, o si provocano, in un ciclo che dovrebbe poter investigare e allineare alcuni degli odierni mezzi dell'esprimersi in uno spazio teatrale aperto.

Roma c'è 5 - 11 giugno 1997

102

22 • Verso una nuova mitologia?

Da Peter Brook al Cyberspazio

Giovanni Albanese, Paolo Monti e Marco Cali. Nell'ambito di un progetto multimediale i tre giovani artisti presenteranno delle installazioni di arte contemporanea

Teatro Vascello. Via G. Carino, 72 (Monteverde) tel. 5881021. Ch. Ingr. libero. Dal 9 giu. Fino al 13 giu.

IN McKENZIE basata sul "centralizzazione" del dolore il dolore insorge con sede dapprima nell'area lombar poi irradiarsi verso la regione della coscia e più tardi basso, alla gamba e al piede comparire prima nelle aree

ione del dolore accompagnazione della sintomatologia direttivo che il fisioterapista te la seduta con il paziente. drità dei casi, dopo il primo ente avverte una riduzione al 70-80 % e con altre due problema è risolto.

te al trattamento si provare al paziente degli esercizi a casa in attesa del successo. Questi stessi esercizi, to l'episodio in questione usati dal paziente per affiera autonoma un ulteriore o di mal di schiena.

ica specialistica è necessaria e al dolore si provano similitudini o di debolezza della luce, che possono indicare nto importante dei nervi, oltre diventa allarmante in isa incontinenza.

segnali di allarme si sconsigliano con troppa facilità alla r-TAC nelle prime settimane lombalgia, a causa delioni molto elevate.

i concordano senza eccezione del movimento da ripreso.

o consigliato spazia dal inare o nuotare all'esecuzioni di stretching, posturali utili per combattere il dolore muscolare, a quelli ricostruire la muscolatura colonna vertebrale e che : da un fisioterapista.

SANDRO BATTISTINI

LISTA DELLA RIABILITAZIONE

# LA BACHECA DI VIA BARI

## CULTURARTE FLASH

*Dopo il grande successo del ciclo dedicato ai "Palazzi storici e del potere", inizierà in autunno una nuova serie di visite guidate a tema, che vedrà come protagonisti, i rioni della nostra città, sia che da un punto di vista storico sia che storico dell'arte, in occasione del prossimo evento giubilare. Visiteremo dimore e cortili storici, gallerie d'arte antica e contemporanea, confraternite, luoghi di culto e di santità, edicole, chiese dimenticate e sconosciute ai più.*

- La Galleria Borghese chiusa da quattordici anni per lavori di consolidamento e ristrutturazione finalmente è stata riaperta al grande pubblico. Il museo ospita una quadreria senza eguali, statue celeberrime del Bernini quali il Ratto di Proserpina, Apollo e Dafne e la famosissima "Paolina Borghese Bonaparte" del Canova, nella sontuosa dimora fuori porta che all'inizio del seicento il Cardinale Scipione Borghese fece costruire per le sue ambizioni di potente collezionista.
- La Galleria Colonna a Palazzo Colonna. La galleria fu fondata dal cardinale Girolamo I Colonna nel 1654, che affidò la costruzione all'architetto Antonio Del Grande, successivamente a Girolamo Fontana. Dal 1703 anno della sua inaugurazione da parte di Filippo Colonna conserva opere del Cavalier d'Arpino, Perin del Vaga, Tintoretto, Carracci, Veronese ecc.
- La Galleria Comunale d'Arte moderna e Contemporanea dove sono conservate opere che si snodano attraverso i momenti più significati dell'arte italiana del '900.
- La Galleria Spada situata nel Palazzo Capodiferro-Spada con opere del Tiziano, Guido Reni, Andrea del Sarto e numerosi artisti del '600. Con permesso speciale visiteremo inoltre parte del Palazzo utilizzato dal Consiglio di Stato.
- La Galleria Nazionale d'Arte Antica a Palazzo Barberini. Il palazzo realizzato da Maffeo Barberini divenuto papa con il nome di Urbano VIII fu progettato dal Maderno. Ospita dipinti di scuola italiana del XVII e XVIII secolo e opere straniere: Wan Wittel, Antoniazio Romano, Perugino, Giulio Romano, Tiziano, Guercino.
- Vittorio Gentile all'Acquario Romano. Sculture in granito, pietra, bronzo e legno materiali scelti dall'artista per liberare dagli elementi nella natura stessa le forme che meglio esprimono il suo stile, sculture che vanno dal 1977 al 1997. Le sue opere sono improntate su una forte determinazione della figura umana, immobile o in movimento fino ad arrivare ad una combinazione di forme geometriche. Il marmo e la pietra raggiungono una leggerezza nel modellato che appaga la mente e l'occhio.
- Marco Cali - Tecnica del Bruciato - Arte Contemporanea. Il suo linguaggio artistico, sviluppatosi attraverso la tecnica del bruciato, riesce veramente a dire qualcosa di nuovo e provoca una profonda impressione nell'osservatore. Inaspettatamente prendono forma, nel tempo, le realtà dell'inconscio, in un linguaggio proprio. Così l'animo irruente e guerriero, indica la via da intraprendere affinché si manifesti, dalla sua ombra, l'uomo nuovo.
- Casa di Goethe - Via del Corso - Tema centrale sono i viaggi di Goethe in Italia e la profonda influenza che ha esercitato sul poeta e la sua opera. Roma, per il poeta era la ricerca spirituale della propria radice nell'arte antica. E a poche settimane >>>

